



MEDIT *i700* wireless

Distribuito da:

ND NORMADENT
IMPLANT TECHNOLOGY



Magia con un semplice tocco!

Ottieni il potere per portare la tua attività a un livello superiore!

Oltre la tecnologia comprovata dell'i700

Lo stesso i700 super veloce, leggero e preciso. Ma ora senza cavi.



Niente più cavi

Senza cavi, la scansione è comoda da qualsiasi Scansiona facilmente le aree prossimali senza vincoli di movimento.



Veloce, preciso. Collegato

Velocità di scansione fino a 70 FPS*. Ora è possibile sperimentare e prestazioni di scansione incredibilmente fluide e veloci del modello più venduto di Medit. Goditi l'alta velocità dell'i700, senza cavi e



Supercarico ma leggero

Eccezionale bilanciamento del peso anche con una batteria collegata per maggior comodità.



Un hardware potente incontra un software versatile

Ottimizzato per la convenienza. Non solo negli aspetti ma anche in quelli del software. i700 wireless, arricchito con lo stato dell'arte della tecnologia MEDIT.

*Fotogrammi al secondo: numero di fotogrammi di dati di scansione al secondo.

- Precisione dell'arcata completa: $10.9 \mu\text{m} \pm 0.98$
- Fino a 70 FPS



Insieme al cavo dello scanner, scompaiono anche le restrizioni legate ai movimenti di scansione. La maggior resistenza agli urti riduce al minimo i danni causati da cadute accidentali. Il design dal peso equilibrato dell'i700 wireless garantisce un'esperienza di scansione stabile e comoda.

*Le prestazioni potrebbero variare a seconda delle condizioni di utilizzo.

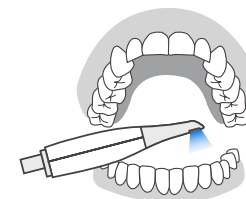


La Miglior Durata della Batteria di Sempre

1 ora di scansioni continue, **fino a 8 ore** in modalità standby



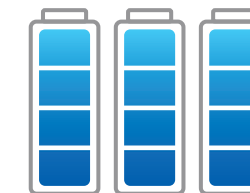
Scansioni continuate con un'**Unica Batteria**. Scansiona tutto il giorno senza preoccuparti di caricarla.



Scansione Mascellare +
Mandibolare + Occlusione
Tempo totale di
scansione di
2 mins*



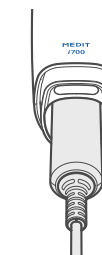
Fino a
30 casi
con 1 batteria



Fino a **90 casi**
usando le 3
batterie incluse



La funzione di gestione intelligente dell'alimentazione mette automaticamente il dispositivo in modalità sospensione quando non è in uso, restando in stand-by fino a 8 ore. Ci vogliono pochi secondi per riattivare il dispositivo per la scansione.



Collegamento di alimentazione cablata:
collegare il cavo di alimentazione per continuare a usare il

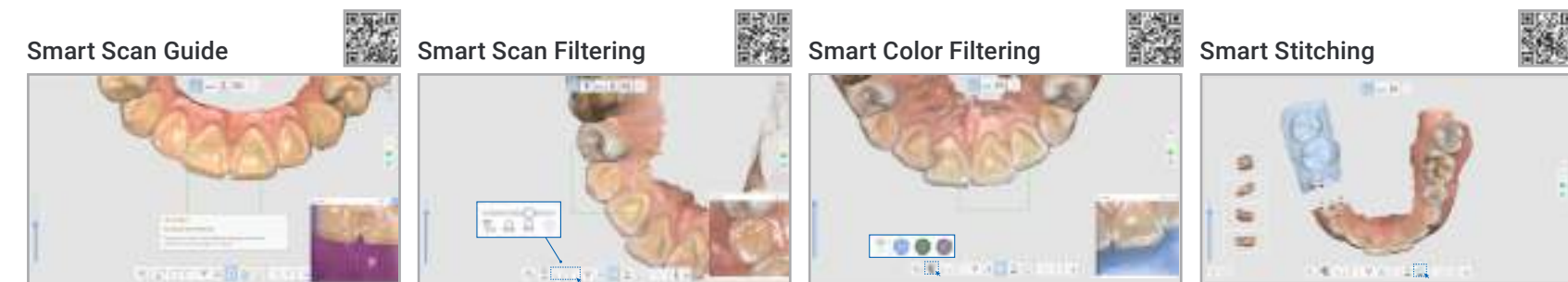
*Le prestazioni potrebbero variare a seconda delle condizioni di utilizzo.

Una scansione magica, più facile che mai



Sperimenta un'incredibile esperienza di odontoiatria digitale con **Medit Scan for Clinics**.
La nostra tecnologia software all'avanguardia rende le scansioni più comode per te.

Per assistenza alla scansione



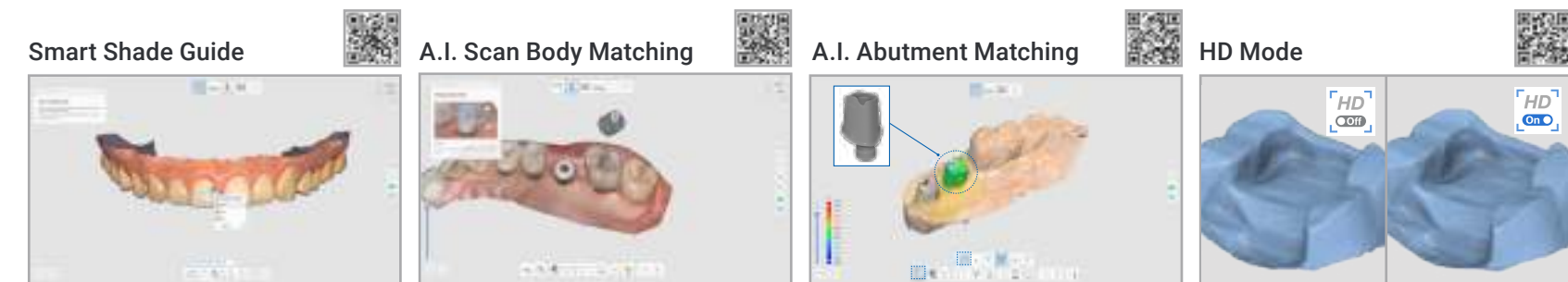
La guida utente potenziata fornisce assistenza per eventuali anomalie rilevate

Prestazioni di filtraggio I.A. migliorate facilitano il processo di scansione filtrando i tessuti molli come labbra, guance e lingua.

Filtra automaticamente i colori, come quello dei guanti medicali, durante la scansione.

Scansiona seguendo la tua strategia di scansione dati di scansione frammentati sono allineati con l'area comune rilevata automaticamente

Per dati di scansione più precisi e accurati



Distingue automaticamente e suggerisce la miglior tonalità corrispondente

Assicura dati accurate dello scan body in aree di scansione difficili da raggiungere

Garantisce dati di margine accurati in Situazioni difficili da scansionare

Ottieni un'immagine più nitida con la nuova modalità hd

Medit Link

Inizia la dei dati della tua clinica con **Medit Link**.



È possibile creare e gestire i dati di scansione associati alle informazioni del paziente nel programma di cartelle elettroniche e collegarli a soluzioni terapeutiche di vari flussi di lavoro. Le diverse app dell'App Box di Medit Link contribuiscono a garantire standard di consultazione più elevati per rendere più semplice la comprensione da parte del paziente.

Il cloud storage di Medit Link crittografa e archivia tutti i dati per una protezione affidabile contro attacchi di virus e ransomware. Inoltre abilita la condivisione dei dati e la comunicazione in tempo reale tra dentisti, pazienti e tecnici di laboratorio sempre e ovunque su un computer, un tablet o qualsiasi dispositivo mobile provvisto di connessione Internet.

Odontoiatria digitale con **Medit Link & Medit Apps**

Digitalizza il trattamento con Medit Link



Usa i Tuoi Dati di Scansione per Molto Altro

I dati di scansione creati con l'i700 wireless di Medit possono essere collegati al flusso di lavoro di vari provider di soluzioni tramite Medit Link. I dati possono anche essere impiegati con qualunque software in grado di aprire formati 3D standard come STL, PLY e OBJ. E l'ampio utilizzo del nostro sistema aperto si sta espandendo in questo stesso momento.

Cosa puoi fare in Medit Link:

Allineatori invisibili | Corone e ponti | Restauri su impianti | Protesi totali e parziali | Ortodonzia | Guide chirurgiche implantari | Dispositivi per apnee notturne
Modelli dentali | Stampa 3D...



Medit Apps

Medit Apps introduce rapidamente i flussi di lavoro digitali utilizzando i dati di scansione e ti aiuta a impiegarli in un'ampia gamma di casi. È possibile analizzare i dati, creare restauri e modelli e comunicare con i pazienti nel modo più semplice. Con Medit Apps, è possibile fare molto di più alla poltrona: ad esempio, progettare sprint, elementi provvisori, ponti e così via! A proposito, non sarà necessario disporre di uno scanner Medit o pagare un'ingente quota annuale per entrare a far parte dell'ecosistema Medit. Sentiti libero di goderti l'odontoiatria digitale con Medit Apps.

→ Scopri **l'Ecosistema Medit** alla pagina successiva

Specifiche

Categoria		Medit i700 wireless
Tecnologia di scansione	Frame di scansione	Fino a 70 FPS
	Tecnologia di imaging	Tecnologia video 3D in-motion Acquisizione streaming 3D full color
	Sorgente LED	LED
	Tecnologia anti-appannamento	Anti-appannamento
Accuratezza	Arcata completa	10.9µm ± 0.98
Manipolo	Dimensioni	313 x 44 x 47.4 mm
	Peso totale	328 g (Inclusi batteria e puntale)
Puntal	Dimensioni del puntale	22.5 x 17.1 mm
	Area di	15 x 13 mm
	Autoclavabile	Autoclave 150 volte 121°C 30 mins (tipologia gravità) 134°C 4 mins (tipologia pre-vuoto) 135°C 10 mins (tipologia gravità)
	Puntale reversibile	Sì
Modalità speciale	Modalità controllo remoto	Sì
	Disinfezione UV-C	Sì
Connettività		Wireless USB 3.1 Gen1 (Hub Wireless)



Scansionare il codice QR per aggiornamenti [requisiti di sistema](#) >>

Chi siamo

la nostra community Medit



User Group



Medit Academy



Help Center

Medit è specializzata in misurazioni 3D e soluzioni CAD/CAM per studi e laboratori dentistici, inclusi scanner intraorali, basate sulla propria tecnologia brevettata e all'avanguardia. Sviluppiamo anche soluzioni di piattaforma per l'odontoiatria digitale, supportando flussi di lavoro collaborativi. In aggiunta, la linea Solutionix fornisce scanner 3D e software al mercato industriale. Il nostro obiettivo è mettere a disposizione una tecnologia innovativa e prodotti di massima qualità per garantire una crescita comune a tutti i partner.

Feedback continui, consigli su nuovi flussi di lavoro terapeutici e discussioni attive.

Dai dibattiti accesi alle chiacchierate leggere, la community di Medit è sempre vibrante grazie ai nostri appassionati clienti.

Colleghi di tutto il mondo si supportano attivamente, si aiutano a vicenda e accolgono cordialmente i nuovi colleghi nel mondo dell'odontoiatria digitale.

Scansiona il codice QR per aderire!

Medit e la sua community di colleghi ti supportano e ti augurano un buon viaggio nell'odontoiatria digitale.



Distribuito da:



Via Francesco Ferrucci, 18,
20811 Cesano Maderno MB
Tel: 0362 55 14 11
commerciale@normadent.com

www.normadent.com